

Implantation d'une clinique ambulatoire multidisciplinaire pour les patients atteints de pathologies colorectales congénitales : 10 ans d'expérience et d'apprentissage communs

Merieme Habti, Caroline Daoust, Annie Le-Nguyen, Nelson Piché, Mona Beaunoyer, Christophe Faure, Ann Aspirot

Malformations Anorectales

Garçon

Anus imperforé

Fille



Forme basse
Fistule recto-périnéale



Forme basse/intermédiaire
Fistule recto-vestibulaire

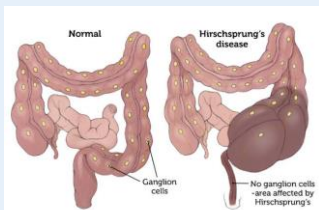


Forme haute
Fistule recto-urétrale



Forme haute
Cloaque

Hirschsprung



Clinique MAREC

Principaux défis

- Diverses présentations anatomiques
- Multiples enjeux fonctionnels et psychosociaux
- Nombreux rendez-vous et examens

Objectifs de la clinique

- Prise en charge **multidisciplinaire**



Chirurgien, gastro-entérologue, nutritionniste, travailleuse sociale, gynécologue, physiothérapeute, etc.

- Coordination des soins



Infirmière praticienne dédiée, coordination rendez-vous et imagerie en **1 visite**

- Documents d'information



Objectif **d'éducation** des familles et d'optimisation de leur **implication**

- Préparation aux périodes de transitions majeures

Rentrée scolaire: rencontre de groupe enfant/parent (attentes, support disponible, trousse d'incontinence, etc.)



Transition vers suivi en **adulte** avec spécialiste si cas complexe

Survол sur 10 ans



172 patients suivis entre 2014 et 2024

Patients ayant fini leur suivi: 60



Nombre de chirurgie par patient (moy): 2 chirurgies



Âge (moy):

- Début du suivi 5.7 ans

- Fin du suivi: 11.13 ans



Référence d'un centre autre: 27

Hirschsprung	74 (43%)
Fistule recto-urétrale	24 (14%)
Fistule recto-périnéale	22 (12.8%)
Fistule recto-vestibulaire	22 (12.8%)
Cloaque	7 (4%)
Atrésie anale sans fistule	6 (3.5%)
Autre malformation/diagnostic	17 (9.9%)

Points forts

- Service de **qualité**, au même endroit
- Équipe **spécialisée** qui connaît la pathologie de l'enfant et **les implications psychosociales** qui y sont liées (vs psychologue au privé par exemple)
- Soins **accessibles** et **adaptés**
- Personnel de la clinique **disponible** même après la graduation de l'enfant

Référence:

1. <https://www.chandigarhayurvedcentre.com/blog/hirschsprungs-disease/>